



LABORATORY AND MEDICAL EQUIPMENT
Laboratorní a zdravotnická technika OPTING servis
Bohumínská 788/61, 710 00 Ostrava 10, CZECH REPUBLIC
596241785; 596 241 960 tel/fax 596 241 852 GSM 603 464 790
www.optingservis.cz E-mail: optingservis@optingservis.cz

Bodystat 1500

Jednofrekvenční analyzátor složení těla pomocí bioelektrické impedance

Bodystat[®] 1500 je lehký, přenosný, bateriemi napájený analyzátor pracující na principu bioimpedance, který je snadno ovladatelný a nevyžaduje žádné zvláštní dovednosti. Je to neinvazivní přístroj, který měří hodnotu impedance těla poskytující rychlou a účinnou analýzu složení těla.



Bodystat[®] 1500 má dva hlavní kabelové přívody, z nichž každý má dva hlavní krokodýlky/krokosvorky, červené a černé. Tyto klipsy se připevní na exponované zarážky na elektrodách. Pohlaví, věk, výška, váha, volitelná úroveň aktivity a pas/boky subjektu se pro měření zadají pomocí tří kláves na přístroji. Přístroj funguje na principu, že bezpečný vygenerovaný signál o síle baterie projde tělem a změří bioelektrickou impedanci při stálé frekvenci 50 kHz. Jakmile je test proveden, během tří sekund se Vám zobrazí na LCD displeji kompletní analýza složení těla, která zahrnuje skladbu tělesného tuku, aktivní tělesné hmoty, celkové tělesné vody a optimální rozsahy. Metabolické sazby, BMI a poměr obvodu pasu a boků jsou také zobrazeny na LCD displeji.


Přístroj Bodystat[®] 1500 měří/vypočítá

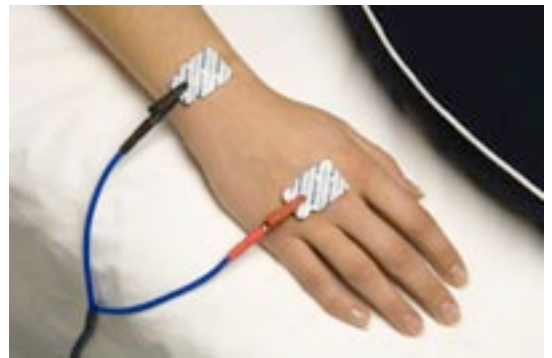
- Procentuální podíl tělesného tuku v těle a celková hmotnost tuku*
- Procentuální podíl aktivní tělesné hmoty a celková hmotnost aktivní tělesné hmoty (svalstvo + kostní hmota)*
- Celková hmotnost
- Procentuální podíl vody v těle a celková hmotnost tělesné vody*

- Plus normální rozsahy
- Bazální metabolismus (BMR)*
- BMR / Tělesná hmotnost
- Průměrná denní potřeba kalorií*
- Body Mass Index - Plus normální rozsah
- Poměr pas/boky
- Hodnoty impedance při 50kHz

* Odhad

Vlastnosti

- Bezpečný a neinvazivní
- Snadné použití
- Lehký a přenosný
- Bez potřeby počítače
- Volitelný software pro Windows k dispozici prostřednictvím technologie Bluetooth 
- Výsledky testu k dispozici během několika vteřin
- Napájení z baterií
- Vysoký kontrast, 2 řádkový LCD displej
- Automatické počítadlo 100 testů
- Vyvolání dat subjektu
- Skutečné výsledky a doporučené rozsahy
- Slabé baterie zabezpečují systém
- Akceptuje metrické nebo imperiální jednotky
- Certifikováno: CE 0120 směrnice o zdravotnických prostředcích a FDA
- K dispozici v angličtině, francouzštině, němčině, portugalsštině a španělštině



Výhody

- Základní motivační nástroj zejména pro programy hubnutí
- Přesné sledování změn v rozložení tělesného tuku a svalové hmoty
- Daleko více informací než u "Body Mass Index" (BMI)
- Trendové grafy (u dalších softwarových programů) jsou k dispozici pro rychlé hodnocení, pro nápravná opatření
- Program analyzující srdeční rizika (dodatečného část softwaru Body Manager)
- Přenositelnost umožňuje použití v mnoha různých místech
- Osvědčený zisk dalších příjmů

System Bodystat® 1500 obsahuje:

- Jednotku analýzy bioimpedance
- Komplexní uživatelská příručka na CD
- Kabelové vodiče
- 100 jednorázových krátkých elektrod
- Zprávu složení těla
- Kalibrátor
- Baterie Duracell AA (6)
- Ochranné pouzdro barvy Navy Blue
- Laminovaný obrazový stručný průvodce
- 24 měsíců záruka na díly přístroje (nezahrnuje kabelové vodiče)



Další propagační materiál a příslušenství

- Wellness Program
- Body Manager Program
- Plakát - Věda o složení těla (velikost A2, laminovaný)
- Leták pro zákazníky - Propagační (Otázky a odpovědi)
- Zásobník na letáky
- Prezentační složky - pro programové zprávy softwaru Bodystat®
- Speciální polstrovaná brašna přes rameno - k uložení jednotky a periferie



Bodystat®

Stores most recent 100 tests

Optional Metric/Imperial Units

Optional

Body weight excluding fat mass (Fat Free Mass)

Lean weight excluding water

Basal Metabolic Rate (kcalories required at rest)

Body Mass Index traditional scale

Test Number	3
Gender	Female
Age	35 Yrs
Height	164 cm
Weight	74.0 kg
Activity	Medium
Waist	85 cm
Hip	90 cm
Fat	31.6 %
Normal	21 - 27 %
Fat	23.4 kg
Normal	14 - 18 kg
Lean	50.6 kg
Normal	49 - 53 kg
Total Wt	74.0 kg
Normal	64 - 69 kg
Dry Lean	14.1 kg
Water	49.3 %
Normal	50 - 60 %
Water	36.5 lt
Normal	37 - 44 lt
BMR	1651 kcal
BMR/Weight	22.3 kcal/kg
EAR	2641 kcal
BMI	27.5
Normal	20 - 25
Waist/Hip	0.94
High Risk	0.80 >
Impedance 50 kHz	503 Ω

Used to establish kcalories required

'Normal' values for particular age/gender

Based on individual's body composition

Total Body Water

Estimated Average Requirement (kcalories per day)

Raw data - (Ohms) must always show progressive reduction